

neuer Preis, zentrale Wohnung in Großburgwedel



In der Meineworth 9a

30938 Burgwedel

Zimmer:	3,00
Wohnfläche ca.:	78,87 m ²
Kaufpreis:	129.000,00 EUR
Scout-ID:	156918219
Objekt-Nr.:	00692025



Ihr Ansprechpartner:

Thomas Bannasch Immobilien-Service

Herr Thomas Bannasch

E-Mail: t.bannasch@toba-immobilien.de

Tel: +49 5139 9818811

Mobil: +49 179 6139986

Web: <http://www.toba-immobilien.de>

Wohnungstyp:	Etagenwohnung
Nutzfläche ca.:	8,00 m ²
Etage:	1
Etagenanzahl:	2
Schlafzimmer:	2
Badezimmer:	1
Objektzustand:	Gepflegt
Baujahr:	1968
Qualität der Ausstattung:	Normal
Letzte Modernisierung/ Sanierung:	2024
Energieausweistyp:	Verbrauchsausweis
Heizungsart:	Zentralheizung
Wesentliche Energieträger:	Öl
Endenergieverbrauch:	162,90 kWh/(m ² *a)
Baujahr laut Energieausweis:	1968

Hausgeld: 275,00 EUR

Provision für Käufer: 2,98 % des Kaufpreises inkl. MwSt.

Für einen Erwerber fällt eine Vermittlungsgebühr in Höhe von 2,5% des Kaufpreises zzgl. 19% MwSt., also insgesamt 2,98% des Kaufpreises, verdient nach Abschluss eines notariellen Kaufvertrages, an.

neuer Preis, zentrale Wohnung in Großburgwedel



In der Meineworth 9a
30938 Burgwedel

Zimmer: 3,00
Wohnfläche ca.: 78,87 m²
Kaufpreis: 129.000,00 EUR

Objektbeschreibung:

Diese individuelle Wohnung befindet sich im 1. Obergeschoß eines Mehrfamilienhauses in Großburgwedel, In der Meineworth 9a.

Sie besteht aus 3 Zimmern, dem Bad mit Dusche und Tageslichtfenster sowie der vollständig eingerichteten Küche.

Es ist eine individuelle Wohnung, die durch die Holzbalken ein gemütliches Ambiente bekommt, allerdings ist dadurch auch die Deckenhöhe eingeschränkt. Irgendwo muss ja der günstige Preis herkommen.

Die Wohnung wurde letztes Jahr frisch renoviert. Alle Wände sind in weißer Farbe gestrichen, der Bodenbelag in den Wohn- und Schlafräumen besteht aus Laminat in schöner Holzoptik und im Flur und in der Küche aus Fliesenboden. Das Bad hat einen Handtuchheizkörper bekommen und wurde mit weißen, quer verlegten Wandfliesen ausgestattet.

Lage:

Die Wohnung befindet sich zentral in Großburgwedel. Von hier aus gelangen Sie fußläufig in wenigen Minuten in das Ortszentrum.

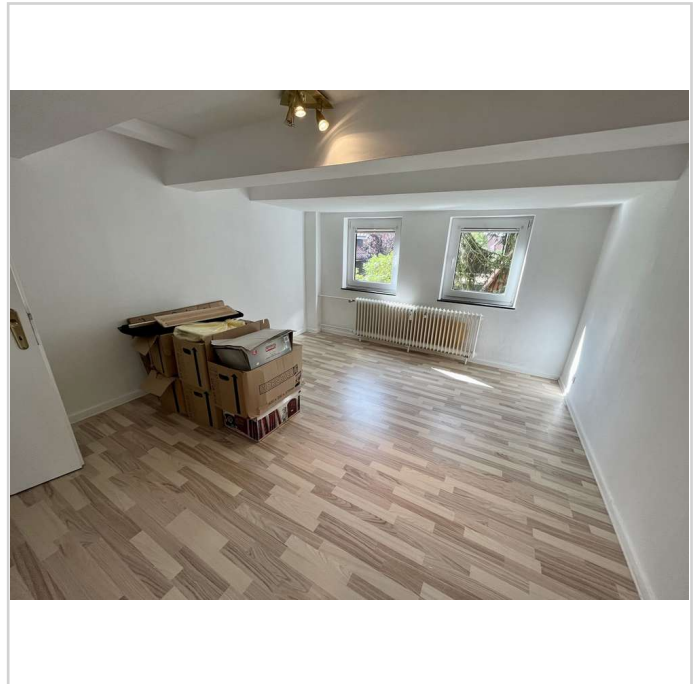
Großburgwedel bietet alles an Infrastruktur, was zum täglichen Leben benötigt wird. Die Nahversorgung ist hervorragend. Es gibt mehrere Supermärkte, Boutiquen, Ärzte, das Krankenhaus und ein hochwertiges Gastronomisches Angebot.

Für die kleinen Kinder stehen mehrere Kindergärten und für die Schulkinder nahezu alle Schulformen zur Verfügung. Die sportlich Interessierten können aus den vielen Sportvereinen das für sie passende Angebot wählen.

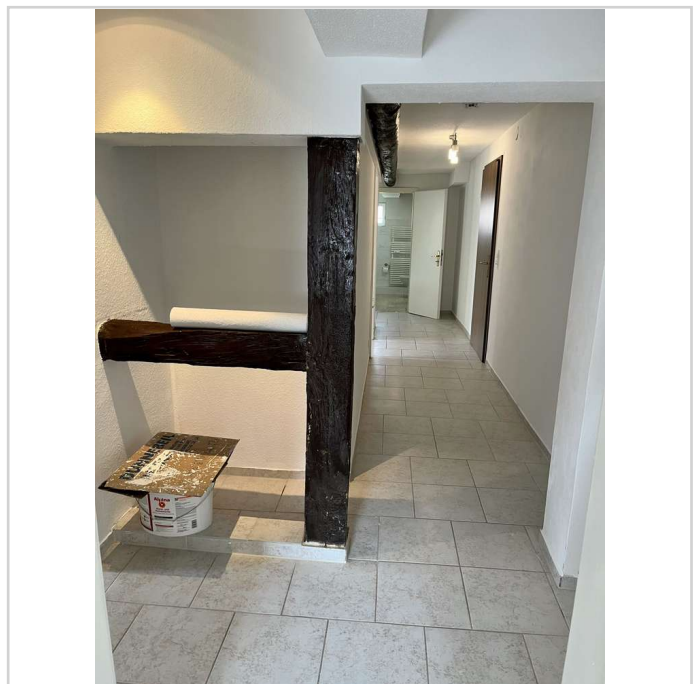
Großburgwedel ist auch wegen der verkehrstechnisch guten Anbindung an die A7 (Hamburg/Kassel) und die A2 (Berlin/Dortmund) sowie des Bahnhofs ein sehr gesuchter Wohnstandort.

Sonstiges:

Die Wohnung steht leer und kann kurzfristig nach Terminvereinbarung besichtigt werden.



Wohnzimmer



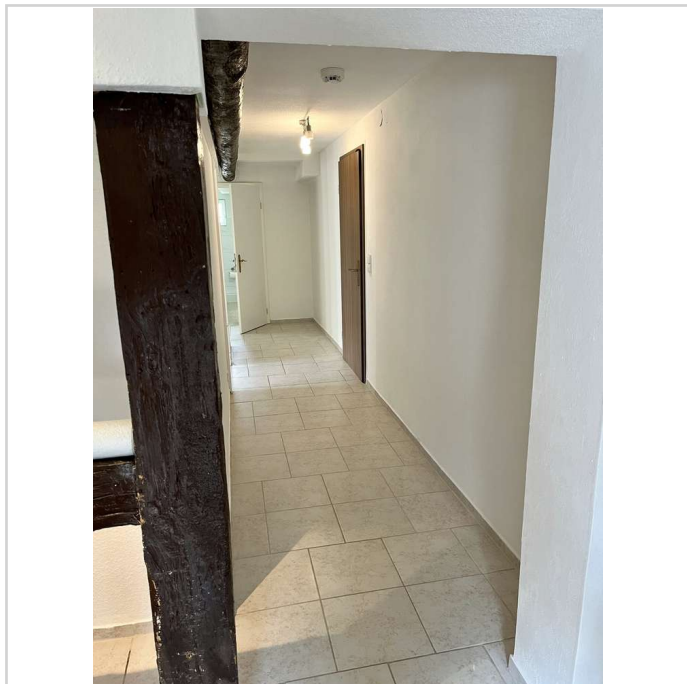
Flur

neuer Preis, zentrale Wohnung in Großburgwedel

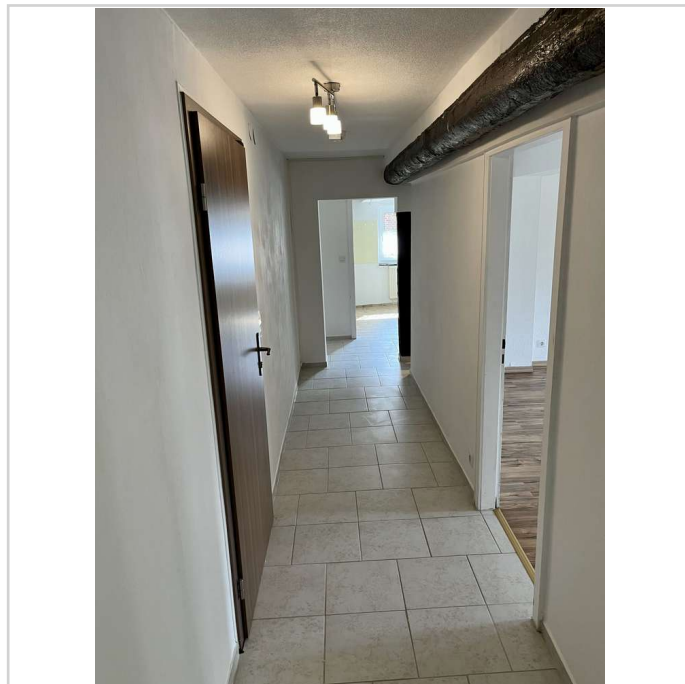


In der Meineworth 9a
30938 Burgwedel

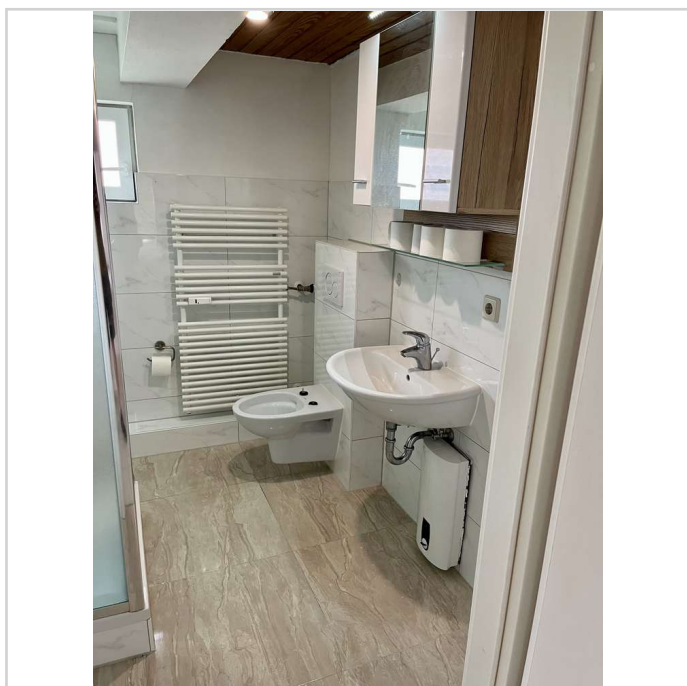
Zimmer: 3,00
Wohnfläche ca.: 78,87 m²
Kaufpreis: 129.000,00 EUR



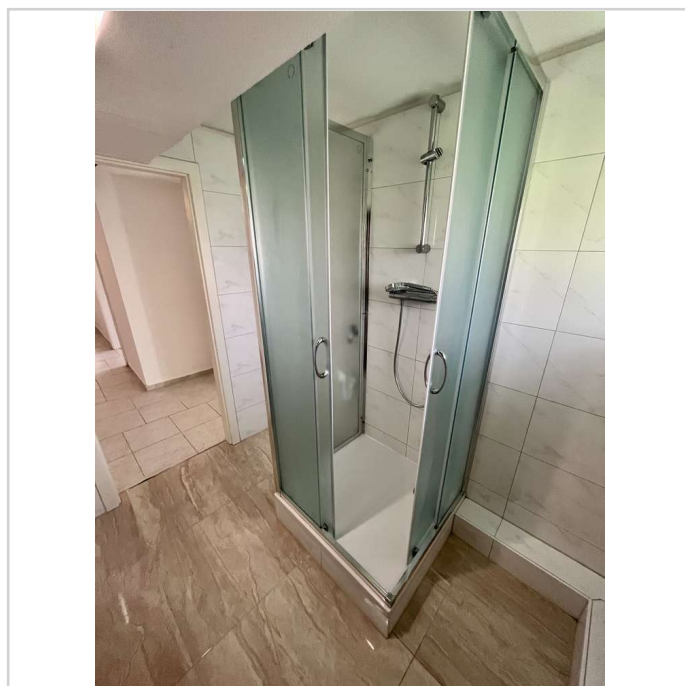
Flur



Flur



Badezimmer



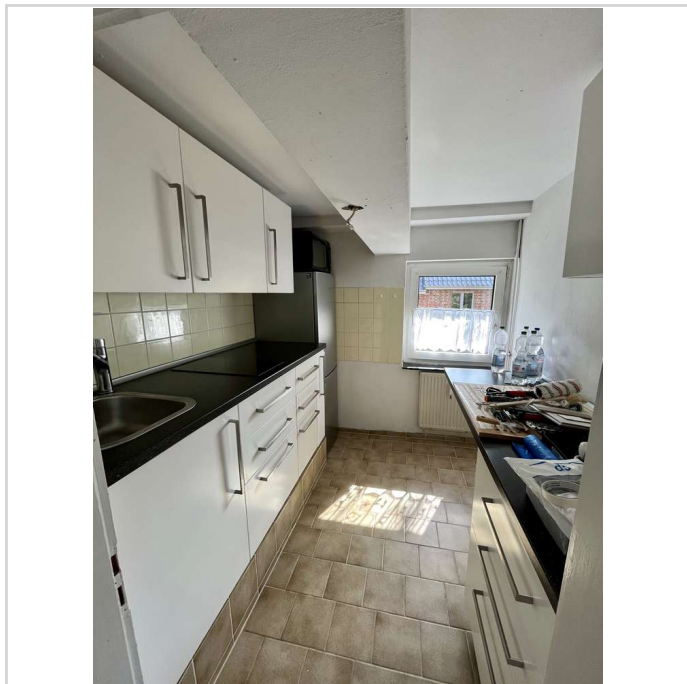
Dusche

neuer Preis, zentrale Wohnung in Großburgwedel

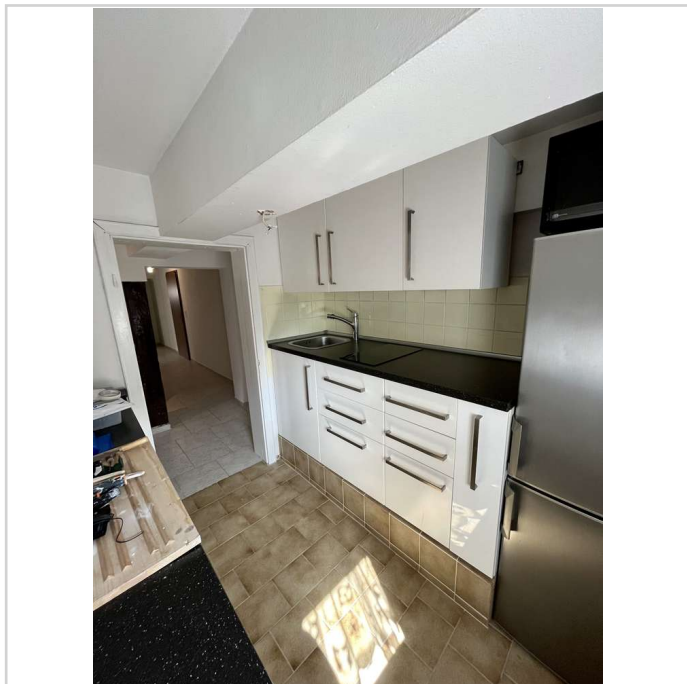


In der Meineworth 9a
30938 Burgwedel

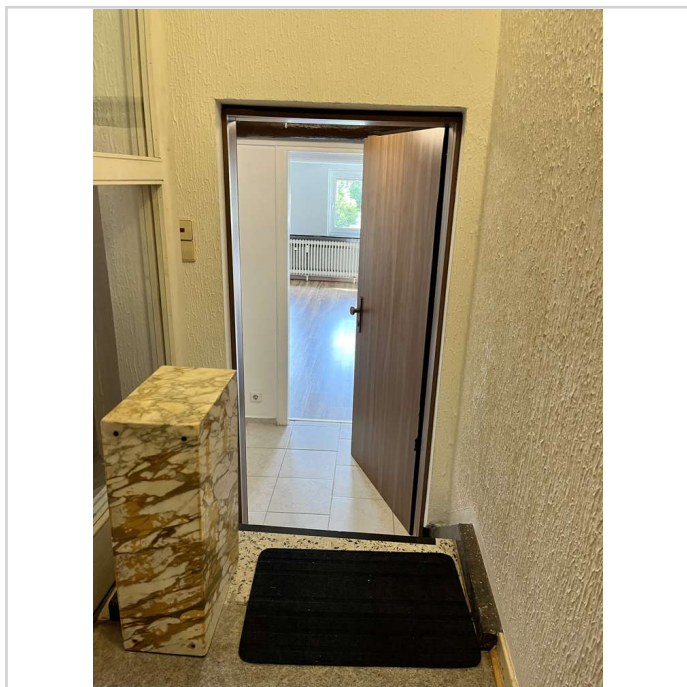
Zimmer: 3,00
Wohnfläche ca.: 78,87 m²
Kaufpreis: 129.000,00 EUR



Küche



Küche



Schlafzimmer

neuer Preis, zentrale Wohnung in Großburgwedel



In der Meineworth 9a
30938 Burgwedel

Zimmer: 3,00
Wohnfläche ca.: 78,87 m²
Kaufpreis: 129.000,00 EUR

