

neuer Preis, ebenerdige Traumwohnung mit Garten in Bestlage von Bissendorf



Flassworth 7

30900 Wedemark

Zimmer: 3,50
Wohnfläche ca.: 135,00 m²
Kaufpreis: 330.000,00 EUR

Scout-ID: 145147202
Objekt-Nr.: 00472023

Wohnungstyp:	Erdgeschosswohnung
Nutzfläche ca.:	12,00 m ²
Etage:	0
Etagenanzahl:	1
Schlafzimmer:	2
Badezimmer:	1
Gäste-WC:	Ja
Balkon/Terrasse:	Ja
Garten/-mitbenutzung:	Ja
Einbauküche:	Ja
Objektzustand:	Gepflegt
Baujahr:	1981
Qualität der Ausstattung:	Gehoben
Energieausweistyp:	Bedarfsausweis
Heizungsart:	Elektro-Heizung
Wesentliche Energieträger:	Strom
Endenergiebedarf:	142,00 kWh/(m ² *a)
Baujahr laut Energieausweis:	1981
Garage/Stellplatz:	Garage
Anzahl Garage/Stellplatz:	2



Ihr Ansprechpartner:

Thomas Bannasch Immobilien-Service
Herr Thomas Bannasch

E-Mail: t.bannasch@toba-immobilien.de

Tel: +49 5139 9818811

Mobil: +49 179 6139986

Web: <http://www.toba-immobilien.de>

Garage/Stellplatz-Kaufpreis: 24.000,00 EUR

Provision für Käufer: 2,98 % des Kaufpreises inkl. MwSt.

Für einen Erwerber fällt eine Vermittlungsgebühr in Höhe von 2,5% des Kaufpreises zzgl. 19% MwSt, also insgesamt 2,98% des Kaufpreises, verdient nach Abschluß eines notariellen Kaufvertrages, an. Mit dem Eigentümer ist ein Maklervertrag in gleicher Höhe geschlossen worden.

neuer Preis, ebenerdige Traumwohnung mit Garten in Bestlage von Bissendorf



Flassworth 7

30900 Wedemark

Zimmer:	3,50
Wohnfläche ca.:	135,00 m ²
Kaufpreis:	330.000,00 EUR

Objektbeschreibung:

Diese schöne, geräumige Eigentumswohnung befindet sich in sehr guter und ruhiger Wohnlage von Bissendorf. Sie gehört zu einer Wohnanlage mit insgesamt 4 Einheiten im vorderen Hausteil und zusätzlich 2 Einheiten im hinteren Hausteil mit separatem Eingang.

Diese Erdgeschosswohnung besteht aus dem großen, hellen Wohn- und Esszimmer mit offener Küche und angrenzendem Hauswirtschaftsraum mit Waschmaschinenanschluss. Ein Kamin im Wohnzimmer verschafft eine gemütliche Atmosphäre und die angenehme Wärme strömt durch das ganze Erdgeschoss.

An das Wohnzimmer schließt sich ein separates Arbeitszimmer oder Fernsehzimmer an.

Durch einen kleinen Flur gelangt man in das Schlafzimmer und in das großzügige Badezimmer mit Tageslichtfenster, Dusche, Wanne, Waschbecken und WC.

Im Eingangsbereich befindet sich das Gäste WC.

Angegliedert an das geräumige Wohnzimmer befindet sich der lichtdurchflutete Wintergarten, durch den man auf die Terrasse sowie in den großen, hübsch und pflegeleicht angelegten Garten in Südausrichtung kommt. Hier kann man nach Feierabend wunderbar abschalten, die Sonne genießen oder mit der Familie grillen und spielen. Man hat das ungestörte Gefühl eines eigenen Hauses.

Als Ergänzung zur Wohnung befindet sich im Dachgeschoss ein weiteres Zimmer, das ideal geeignet ist als Büro oder Gästezimmer mit WC in der Größe von insgesamt ca. 22 m².

Ausstattung:

Die Wohnung wird durch eine Fußbodenheizung (Strom) beheizt, so dass es in allen Räumen keine störenden Heizkörper gibt.

Vor dem Haus befinden sich 2 Garagen, die jeweils zu 12.000 EUR zusätzlich erworben werden können. Die eine Garage lässt sich mit elektrischem Antrieb öffnen. Bei der anderen Garage ist die Eingangstür aktuell zugemauert und sie wird als Abstellraum genutzt.

Lage:

Die Lage in Bissendorf ist ruhig und trotzdem zentral mit weitläufiger Bebauung. Von hier aus gelangen Sie in wenigen Minuten in das Zentrum des Ortes mit den vielfältigen Einkaufsmöglichkeiten und den hochwertigen gastronomischen Einrichtungen.

Wer die Natur liebt, ist hier ebenso gut aufgehoben, denn in unmittelbarer Nähe beginnen die Feldwege für ausgedehnte Radtouren oder Spaziergänge.

Mit dem Auto gelangen Sie schnell auf die Autobahn oder in ca. 20 Minuten nach Hannover oder zum Flughafen Langenhagen.

20 Minuten nach Hannover oder zum Flughafen Langenhagen. Über regelmäßige Busverbindungen nach Burgwedel oder Mellendorf gelangen Ihre Kinder zu den weiterführenden Schulen.

Sonstiges:

Die Wohnung kann kurzfristig nach Voranmeldung besichtigt werden.

Alle Informationen beruhen auf den Aussagen des Eigentümers.



Hausansicht

neuer Preis, ebenerdige Traumwohnung mit Garten in Bestlage von Bissendorf



Flassworth 7
30900 Wedemark

Zimmer: 3,50
Wohnfläche ca.: 135,00 m²
Kaufpreis: 330.000,00 EUR



Hauseingang



Rückansicht



Hausansicht



Vorderansicht links

neuer Preis, ebenerdige Traumwohnung mit Garten in Bestlage von Bissendorf



Flassworth 7
30900 Wedemark

Zimmer: 3,50
Wohnfläche ca.: 135,00 m²
Kaufpreis: 330.000,00 EUR



Wohnzimmer



Wohnzimmer



Esszimmer



Arbeitszimmer

neuer Preis, ebenerdige Traumwohnung mit Garten in Bestlage von Bissendorf



Flassworth 7
30900 Wedemark

Zimmer: 3,50
Wohnfläche ca.: 135,00 m²
Kaufpreis: 330.000,00 EUR



Hauswirtschaftsraum



Badezimmer



Badezimmer



Küche

neuer Preis, ebenerdige Traumwohnung mit Garten in Bestlage von Bissendorf



Flassworth 7
30900 Wedemark

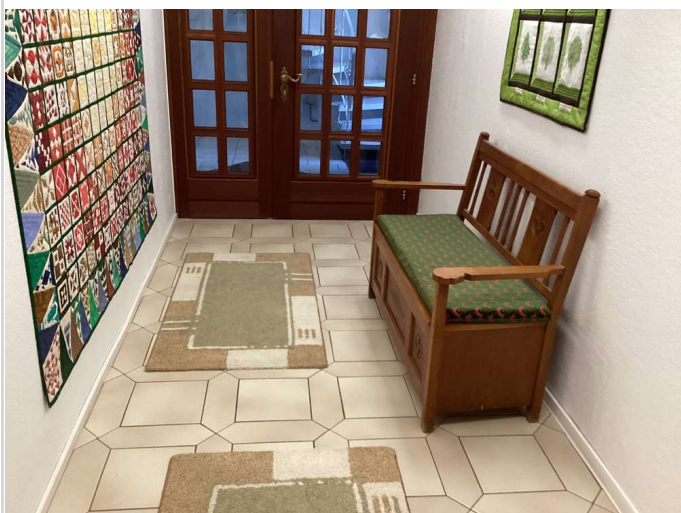
Zimmer: 3,50
Wohnfläche ca.: 135,00 m²
Kaufpreis: 330.000,00 EUR



Flur



Gäste-WC



Eingangsfur



Wintergarten

neuer Preis, ebenerdige Traumwohnung mit Garten in Bestlage von Bissendorf



Flassworth 7
30900 Wedemark

Zimmer: 3,50
Wohnfläche ca.: 135,00 m²
Kaufpreis: 330.000,00 EUR



Wintergarten, Blick vom Garten



Terrasse



Terrasse



Terrasse

neuer Preis, ebenerdige Traumwohnung mit Garten in Bestlage von Bissendorf



Flassworth 7
30900 Wedemark

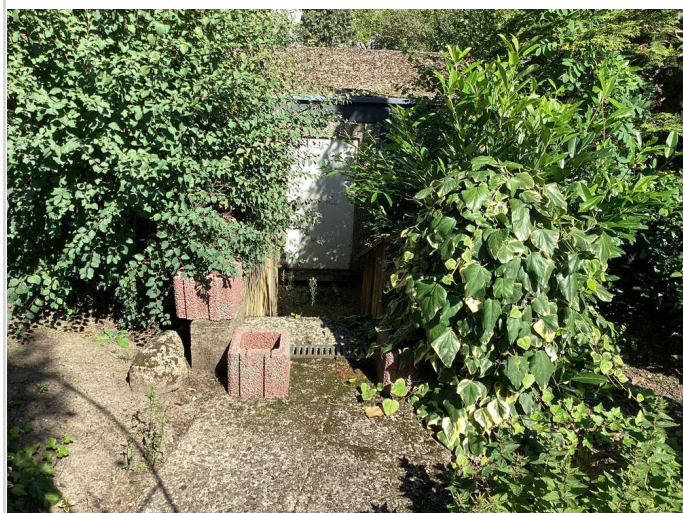
Zimmer: 3,50
Wohnfläche ca.: 135,00 m²
Kaufpreis: 330.000,00 EUR



Garten



Garten



Garten



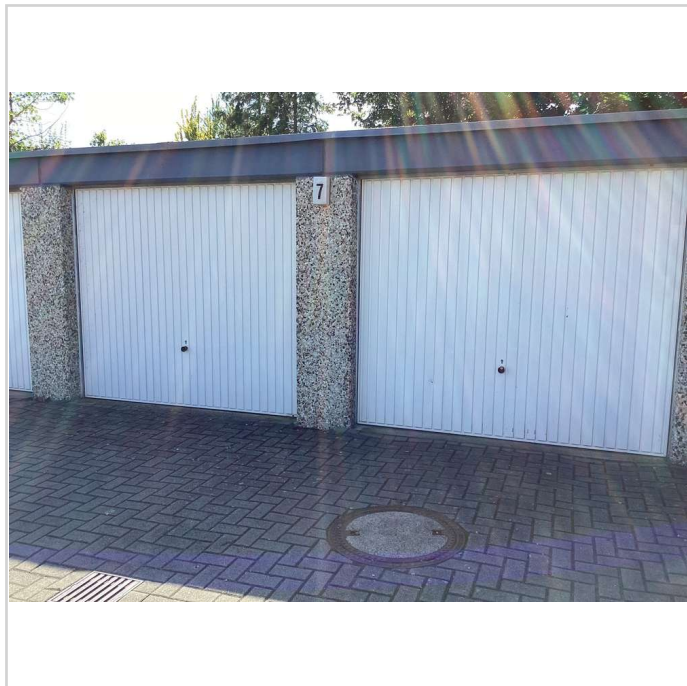
Garten

neuer Preis, ebenerdige Traumwohnung mit Garten in Bestlage von Bissendorf



Flassworth 7
30900 Wedemark

Zimmer: 3,50
Wohnfläche ca.: 135,00 m²
Kaufpreis: 330.000,00 EUR



Garagen

neuer Preis, ebenerdige Traumwohnung mit Garten in Bestlage von Bissendorf



Flassworth 7
30900 Wedemark

Zimmer: 3,50
Wohnfläche ca.: 135,00 m²
Kaufpreis: 330.000,00 EUR

