

# Komplettsanierung oder Abriss für Neubau in Kleinburgwedel



30938 Burgwedel

Zimmer: 4,00  
Wohnfläche ca.: 120,00 m<sup>2</sup>  
Kaufpreis: 250.000,00 EUR

Scout-ID: 122448112  
Objekt-Nr.: 20200906

Haustyp: Einfamilienhaus (freistehend)  
Grundstücksfläche ca.: 846,00 m<sup>2</sup>  
Nutzfläche ca.: 60,00 m<sup>2</sup>  
Etagenanzahl: 2  
Schlafzimmer: 3  
Badezimmer: 1  
Gäste-WC: Ja  
Keller: Ja  
Objektzustand: Renovierungsbedürftig  
Baujahr: 1958  
Qualität der Ausstattung: Einfach  
Energieausweistyp: Verbrauchsausweis  
Heizungsart: Gas-Heizung  
Wesentliche Energieträger: Gas  
Endenergieverbrauch: 135,31 kWh/(m<sup>2</sup>\*a)  
Energieeffizienzklasse: E  
Bezugsfrei ab: 01. 12. 2020  
Anzahl Garage/Stellplatz: 1



## Ihr Ansprechpartner:

Isernhagen Immobilien  
Frau Ulrike Glaubitz  
E-Mail: [info@isernhagenimmobilien.de](mailto:info@isernhagenimmobilien.de)  
Tel: +49 511 3006996  
Mobil: +49 170 5003945  
Fax: +49 511 3006990  
Web: <http://www.isernhagenimmobilien.de>

Provision für Käufer: 5,95 % des Kaufpreises incl. MwSt.

Die Provision ist 3 Arbeitstage nach der notariellen Beurkundung fällig.

# Komplettsanierung oder Abriss für Neubau in Kleinburgwedel



30938 Burgwedel

Zimmer: 4,00  
Wohnfläche ca.: 120,00 m<sup>2</sup>  
Kaufpreis: 250.000,00 EUR

## Objektbeschreibung:

Das Haus ist stark sanierungsbedürftig !

Das Grundstück ist auch geeignet für einen Neubau nach Abriss des alten Hauses.

Das Haus hat einen Vollkeller mit Bad.  
Im EG gibt es eine halboffene Küche, das Wohnzimmer und ein Gäste WC.  
Im OG gibt es 3 Schlafzimmer und ein unvollendetes Bad im Rohbau.

Neben dem Haus steht eine Garage.

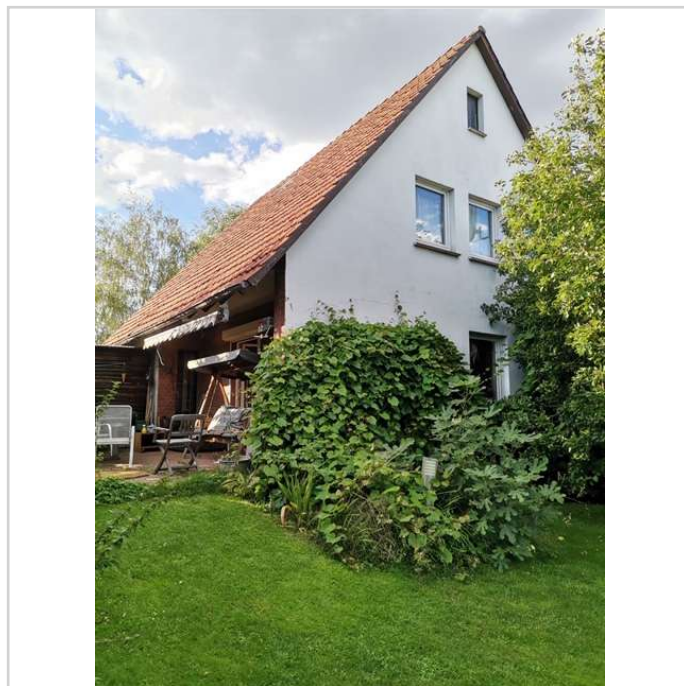
Das Grundstück ist nicht vollständig eingefriedet.

Alle Informationen beruhen auf den Angaben der Verkäufer.

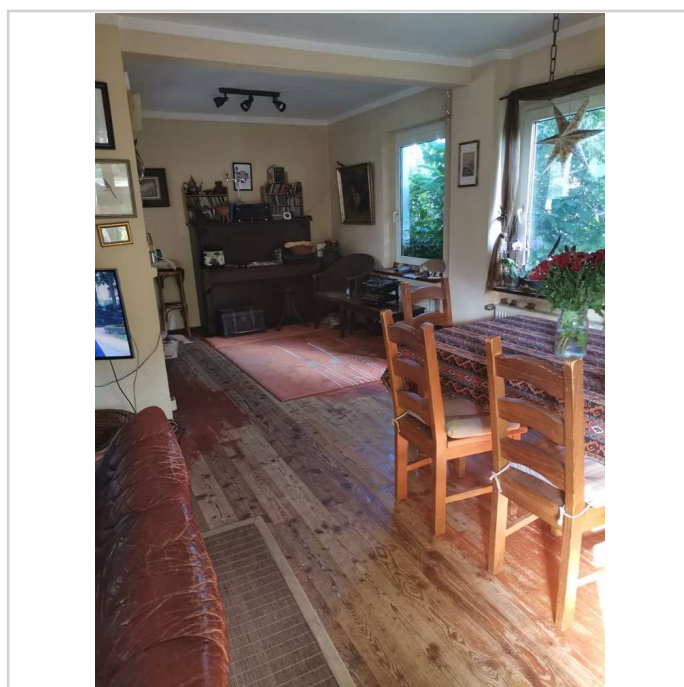
## Lage:

Großburgwedel (Entfernung 2, 5 km ) verfügt über eine vollständige Infrastruktur mit Kindergärten, Schulen, Gymnasium, medizinischer Versorgung von Ärzten und einem Krankenhaus, sowie allen Geschäften für den täglichen Bedarf.

Es gibt in Burgwedel den Metronom, der Sie in 16 Minuten zum Hauptbahnhof Hannover bringt. Ansonsten gibt es Busverbindungen - auch zur Stadtbahnlinie nach Altwarmbüchen, Isernhagen Süd oder Langenhagen.



Hausansicht



im Wohnzimmer

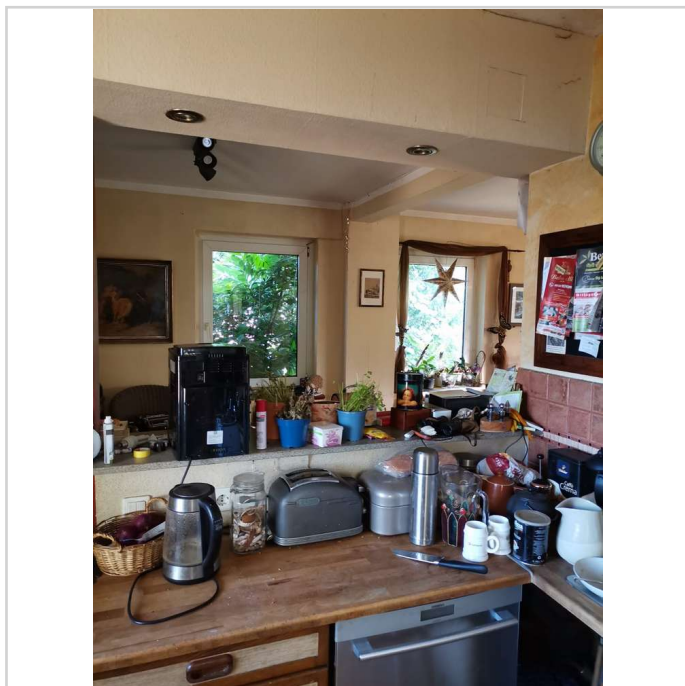


# Komplettsanierung oder Abriss für Neubau in Kleinburgwedel

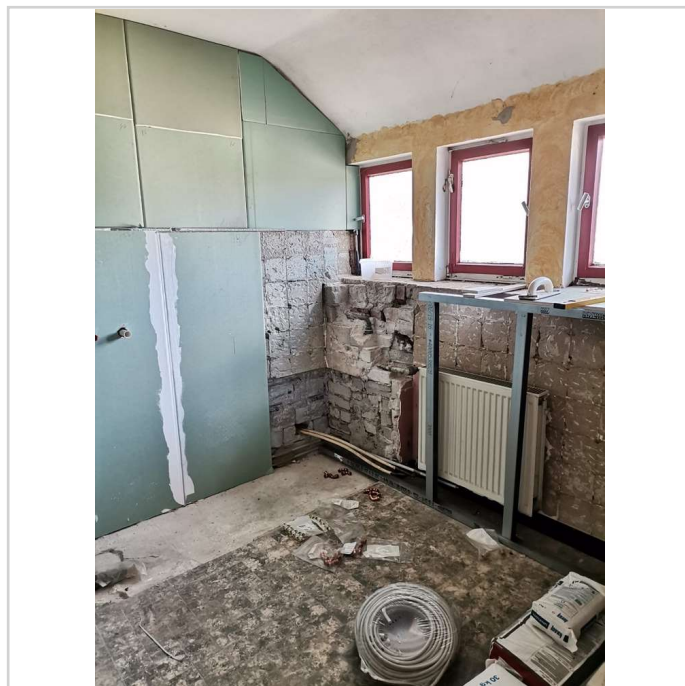


30938 Burgwedel

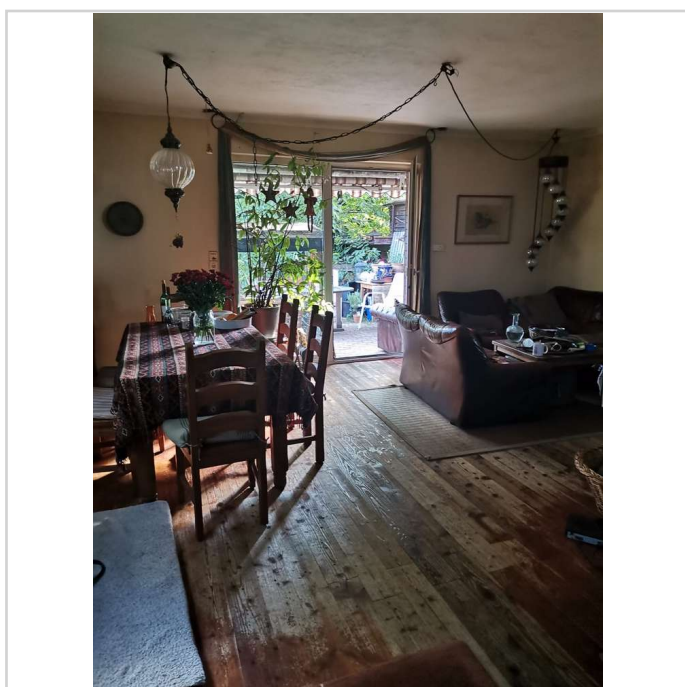
Zimmer: 4,00  
Wohnfläche ca.: 120,00 m<sup>2</sup>  
Kaufpreis: 250.000,00 EUR



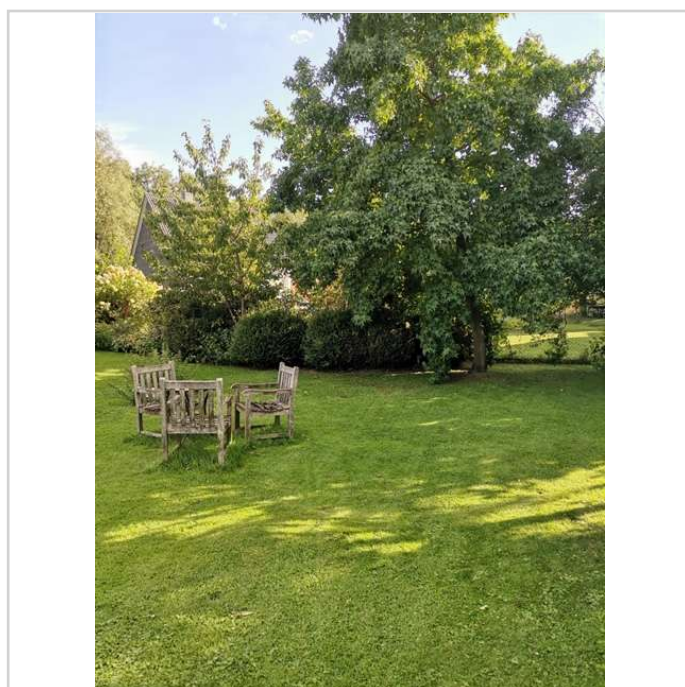
Küche



Bad im OG im Rohbau



im Wohnzimmer



der Garten

## Komplettsanierung oder Abriss für Neubau in Kleinburgwedel



30938 Burgwedel

Zimmer: 4,00  
Wohnfläche ca.: 120,00 m<sup>2</sup>  
Kaufpreis: 250.000,00 EUR

